

Recyclons pour assurer une agriculture durable dans notre région !

Les agricultrices et agriculteurs qui font usage de pellicules, sacs silos et bâches sont invités à participer au projet pilote en vue de récupérer ces plastiques.



Pellicules



Sacs silos pour ensilage



Bâches

Dès maintenant

Comment bien récupérer ?

Des actions qui font la différence

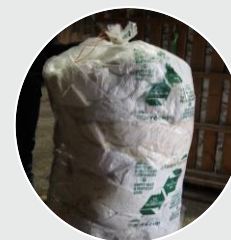
- Trier chaque type de plastique séparément.
- Ne pas mélanger les matières.
- Enlever le maximum de débris en secouant chaque plastique.

Sites de collecte près de chez vous ? Consultez la page suivante.

Comment recycler à la ferme ? Deux façons possibles

Collecte en sacs

1. Secouer afin d'enlever le maximum de débris.
2. Placer les plastiques distinctement dans un sac AgriRÉCUP et bien l'attacher avec une corde.
3. Rapporter au site de collecte à l'endroit indiqué.



Pellicules de plastique



Bâches et sacs silos pour ensilage

Compression des plastiques à la ferme

1. Secouer pour enlever les débris et placer dans la presse (ne pas mélanger les plastiques).
2. Compresser en ballot (fiche d'utilisation disponible sur agrireкуп.ca).
3. Rapporter au site de collecte à l'endroit indiqué.



Pellicules de plastique pour balles d'ensilage



Bâches et sacs silos pour ensilage

Sites de collecte des plastiques ensachés et des ballots pressés

MRC de Robert-Cliche

Meunerie de St-Frédéric

2293 rue principale
Saint-Frédéric, G0N 1P0
418 426-2030
L-V : 8 h à 17 h
S : 9 h à 12 h

MRC de Beauce-Sartigan

Écocentre – Régie intermunicipale du comté de Beauce-Sud (RICBS)

695, rang St-Joseph
Saint-Côme-Linière G0M 1J0
418 685-2230 poste 102
L-V : 8 h à 16 h 30
S : 8 h à 16 h (avril à octobre)

Municipalité de Saint-Gédéon-de-Beauce

401, rue de l'Église
Saint-Gédéon-de-Beauce
G0M 1T0
418 582-3341
L-J : de 7 h 30 à 17 h
V : 7 h 30 à 12 h

MRC de Bellechasse

L.E.T.

50, 1^{er} rang Nord-Est
Armagh G0R 1A0
418 466-2495
L-J : 8 h à 16 h
V : 8 h à 12 h

MRC de La Nouvelle-Beauce

Écocentre régional de La Nouvelle-Beauce

1690, boulevard Vachon Nord
Sainte-Marie G6E 0G1
418 389-0594 | 418 389-4310
Avril à novembre
L-V : 7 h à 18 h
S : 8 h 30 à 16 h 30
Décembre à mars
L-V : 8 h à 18 h

Location Dalji

2027, rang de la Rivière
Saint-Isidore G0S 2S0
418 858-6049
L-J : 7 h à 16 h 30
V : 7 h à 16 h
S : 8 h à 11 h 30

MRC de Lotbinière

BMR Avantis Coopérative

404, rue Saint-François
Saint-Narcisse-de-Beaurivage
G0S 1W0
418 475-6645, poste 2105
L-V : 8 h à 16 h 30

Écocentre de Saint-Flavien

1450, rang de la Pointe du Jour
Saint-Flavien G0S 2M0
418 926-3407 poste 214
L-V : 8 h à 16 h 30

MRC des Appalaches

Écocentre de Disraeli

60, rue Industrielle
Disraeli G0N1E0
418 449-2771 poste 2226
Me : 16 h à 20 h (mai à septembre)
S : 8 h à 12 h (avril à octobre)

MRC de L'Islet

Écocentre de L'Islet

451, boulevard Nilus-Leclerc
L'Islet (Lamartine) G0R 1X0
418 234-6312
Ma-V-S : 9 h à 16 h (été)
Me-J : 12 h à 16 h (été)
S : 9 h à 12 h (hiver)

Écocentre de Sainte-Perpétue

2 rang Brise-Culotte
Sainte-Perpétue G0R 3X0
418 359-0110 / 418 356-6677
L-V : 8 h à 11 h 30 / 13 h à 16 h 30 (été)
S : 8 h à 12 h
Horaire à déterminer (hiver)

Les sites de collecte participent sur une base volontaire.
Merci de téléphoner avant de vous présenter.



Pour toute question et pour de l'information sur l'utilisation de la presse à la ferme :
info@agrirecup.ca

AgriRÉCUP est une organisation sans but lucratif qui travaille avec les communautés agricoles pour favoriser le recyclage.

Le projet de récupération des plastiques agricoles de Chaudière-Appalaches fait partie d'un ensemble de projets pilotes menés par AgriRÉCUP en vue de mettre en place un programme permanent partout au Québec. AgriRÉCUP bénéficie d'une contribution financière du MELCC dans le cadre de ses projets.